

DOSSIER DE PRESSE

Salon

autonomic Paris



Professionnel
et Grand Public

13.14.15

JUIN 2012

PARIS EXPO

PORTE DE VERSAILLES - PAVILLON 4

12^e
édition

La référence des acteurs du handicap,
de la dépendance et de l'accessibilité

Entrée gratuite

Handicap, dépendance, accessibilité
Autonomic Paris : un lieu unique, toutes les solutions

www.autonomic-expo.com

Autonomic Paris 2012

Tous les secteurs d'activités
tous les handicaps,
toutes les solutions



Salon professionnel et grand public organisé tous les 2 ans à Paris depuis 1991, Autonomic présente tous les produits et services pour l'autonomie des personnes handicapées et des personnes âgées dépendantes.

Pour sa douzième édition, Autonomic accueillera plus de 30.000 visiteurs tant professionnels (fabricants et revendeurs d'aides techniques et de matériels adaptés, établissements d'accueil et d'hébergement, professionnels de la santé et du médico-social...) qu'utilisateurs (personnes handicapées, personnes âgées dépendantes, leur famille et leur entourage) et 450 exposants français et étrangers sur 20.000 m² d'exposition.

L'entrée est gratuite.



Sommaire



Editorial de Patrick Le Bras et Jean-Raphael Notton, co-dirigeants du salon Autonomic Paris 2012.....	p.5
Les Secteurs d'activité.....	p.6
Autonomic, quelques chiffres clés.....	p.8
Le Village Emploi & Insertion.....	p.10
La Maison de l'Autonomie.....	p.12
Le Trophée Autonomic Innov.....	p.13
Autonomic Paris 2012, les grands rendez-vous.....	p.22
La gestion de la dépendance, une problématique commune, des solutions spécifiques.....	p.28
Ades Organisation Communication.....	p.30



ADES Organisation Communication
44, rue des Vignerons – 94300 Vincennes
Tél. : 01 46 81 75 00 - Fax : 01 46 81 77 00
Samira Abbach - Responsable Communication
s.abbach@autonomic-expo.com

Agence Dakota Communication
13 rue La Fayette – 75009 Paris
Tél. : 01 55 32 10 42/43 - Fax : 01 55 32 06 19
Christèle Solis - c.solis@dakota.fr
Maité Cesarotto - mc@dakota.fr



Tour d'horizon de la 12ème édition du salon Autonomic Paris

3 jours pour découvrir toutes les solutions pour l'autonomie des personnes handicapées et des personnes âgées dépendantes.

Avec plus de 450 exposants, plus de 30 000 visiteurs et 5000 congressistes attendus, Autonomic Paris est devenu le rendez-vous incontournable de tous les acteurs du handicap, de la dépendance et de l'accessibilité.

Matériels, services, conseils et innovations, mais aussi Village Emploi & Insertion, Maison de l'Autonomie et pour la première fois Village de l'Accessibilité : Autonomic s'impose comme le lieu unique de solutions et d'informations pour apporter des réponses concrètes aux personnes en situation de handicap et aux personnes en perte d'autonomie confrontées quotidiennement aux difficultés des actes de la vie courante.

Durant trois jours, les visiteurs qui attendent beaucoup du salon pourront échanger, dialoguer, se rencontrer dans une ambiance chaleureuse, conviviale et solidaire.

D'accès gratuit, chacun est libre de venir (et revenir) parcourir les allées du salon selon ses envies et ses besoins et profiter des nombreuses animations et conférences qui marqueront cette 12e édition.

Autonomic Paris, bien plus qu'un salon.... Un lieu de vie!

Patrick Le Bras - Jean-Raphaël Notton
Co-fondateurs d'Autonomic
Associés-Gérants d'Ades Organisation Communication

Les secteurs d'activité

Découvrez l'ensemble des solutions techniques, conseils et services à la personne



Emploi et insertion

- Missions Handicap et diversité
- Agences d'intérim
- Conseils en recrutement et Insertion professionnelle
- Institutionnels
- Formation / CFA
- Médias spécialisés
- Associations d'aides à l'insertion
- ESAT - Entreprises adaptées

Véhicules adaptés et transports collectifs

- Constructeurs
- Adaptateurs
- Carrossiers
- Aides à la conduite
- Location de véhicules



Ministères Institutions et Collectivités

- Ministères
- Conseils Régionaux
- Conseils Généraux
- Mairies
- Communautés urbaines
- Administrations

Santé – Bien-être Hygiène

- Rééducation et réadaptation
- Soins
- Prévention d'escarres
- Traitement des plaies
- Incontinence
- Services de livraisons à domicile



Fédérations professionnelles

- Syndicats
- Fédérations
- Associations nationales
- Missions d'information et de conseils



Économie sociale et solidaire

- Mutuelles
- Banques coopératives
- Complémentaires santé
- Coopératives
- Associations
- Fondations



Matériels et Aides techniques

- Fabricants et revendeurs de fauteuils roulants manuels et électriques
- Orthopédie
- Prothèses
- Orthèses
- Nouvelles technologies
- Lits - Literies
- Aides aux transferts
- Monte-escaliers
- Déambulateurs
- Motorisations
- Poussettes
- Vélos thérapeutiques
- Réseaux de distribution



Tourisme – Culture Loisirs – Sport

- Organismes de voyages
- Agences de développement de tourisme adapté
- Offices de tourisme
- Hébergements adaptés
- Activités sportives
- Organismes d'événements
- Musées et lieux touristiques
- Matériels de sports et loisirs adaptés

Grand-Âge

- Services à la personne
- Associations
- Aides aux aidants
- Établissements d'accueil publics et privés
- Soins infirmiers
- Stimulation sensorielle
- Télé assistance
- Hospitalisation à domicile
- Centrales d'achat
- Maintien à domicile
- Caisses de retraite
- Assurances et Prévoyances

Presse – TV – Radios Internet – Guides

- Handicap
- Grand-Âge
- Accessibilité
- Emploi et Formation

Déficits sensoriels

- Aides techniques électroniques
- Matériels et logiciels informatiques adaptés
- Matériels d'orientation et d'information
- Aménagement du poste de travail
- Langues des signes - Produits Braille
- Associations de conseils et soutiens
- Signalétiques
- Chiens guides



Accessibilité espaces publics Voiries – BTP - ERP

- Urbanistes
- Cabinets d'architectes
- Equipementiers
- Signalétique
- Conseils en accessibilité
- Transports en commun
- Promoteurs, constructeurs
- Fabricants et distributeurs de mobiliers ergonomiques
- Ascensoristes
- Élévateurs
- Mobiliers urbains
- Fédérations professionnelles

Maison de l'Autonomie Habitat

- Domotique
- Robotique
- Sanitaires
- Mobiliers
- Cuisinistes
- Conseils
- Installateurs
- Artisans
- Fédérations professionnelles



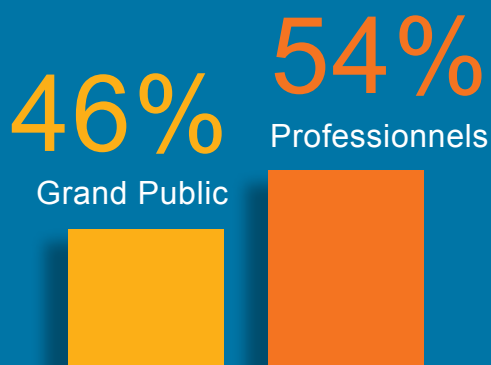
Les chiffres clés

Près de 12 millions de personnes vivent avec un ou plusieurs handicaps

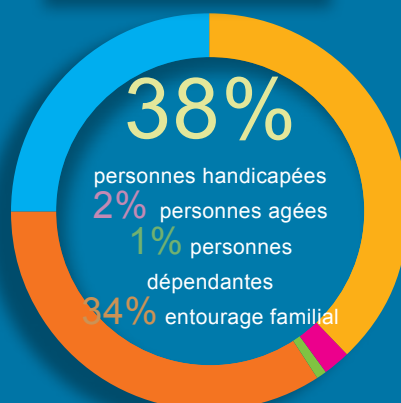
- 3,4 millions de déficients intellectuels ou mentaux,
 - 3,1 millions de déficients moteurs, parmi lesquels, plus d'1 million sont handicapés des deux jambes et près de 69 000 des 4 membres,
 - 1,2 million de déficients auditifs (dont 97 634 complètement sourds),
- 885 000 déficients visuels (51 688 personnes aveugles),
- 2,3 millions ont des troubles du métabolisme,
- 195 000 souffrent de troubles de la parole,
- 900 000 ont d'autres déficiences (bégaiement, nanisme...).

Autonomic Paris c'est :
20.000 m² de stands
450 exposants
Plus de 30.000 visiteurs attendus
Plus de 5.000 congressistes

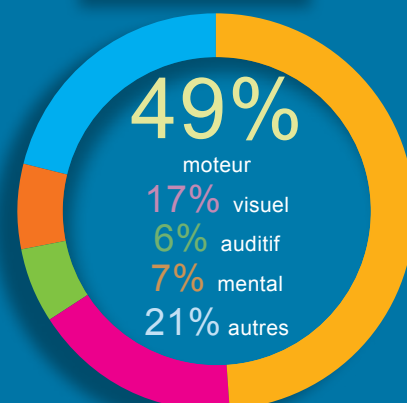
Répartition des visiteurs



Profils visiteurs Grand Public



Types de Handicap





L'autonomie pour tous, à tous les âges de la vie

autonomic Paris



Un lieu unique de solutions et d'informations



Le Village Emploi & Insertion



Le Village Emploi & Insertion Un partenariat ADES - L'ADAPT

Plus de 500 postes à pourvoir !

Les équipes d'Ades Organisation Communication et de l'Adapt s'engagent pendant ces 3 jours pour fournir aux candidats en recherche d'emploi, des solutions adaptées à chacun.

L'emploi est au cœur des préoccupations des acteurs du Handicap, le Village Emploi & Insertion est donc tout naturellement au cœur des salons Autonomic. Organisé en partenariat avec l'ADAPT, Le Village Emploi & Insertion répond au besoin d'orientation et de formation des demandeurs d'emploi en situation de handicap.

Cette année, une cinquantaine d'entreprises parmi lesquelles de grands groupes (Renault, Orange, Décathlon, RATP, Generali, Carrefour banque, Areva...) proposent plus de 500 postes à pourvoir.

Des acteurs du travail protégé/adapté et de la formation viendront compléter le Village Emploi & Insertion déjà composé d'un Espace Recrutement, d'un Espace Coaching et d'un forum accueillant ateliers et conférences. Des interventions d'experts de l'emploi des travailleurs handicapés en collaboration avec des responsables de ressources humaines seront proposées.

Faits et chiffres :

Fin décembre 2011, le nombre de demandeurs d'emploi handicapés s'élève à 295 611, soit une augmentation de 13,9 % en un an (+5,3 % pour le tout public).

Les recruteurs

GRUPE ACCOR - ADREXO - AFIJ JEUNES DIPLÔMÉS - ALCATEL-LUCENT - ALSTOM - AMERICAN EXPRESS - APRIL - AREVA - ESAT ARIMC-IDF - HANPLOI.COM - AUBAY - BOUYGUES IMMOBILIER - BRAKE FRANCE SERVICE - BUT - CNAMTS - CAP EMPLOI - CAPGEMINI - CARREFOUR BANQUE - CASSIDIAN EADS - BERCY HANDICAP CRIPH - CRP CENTRE FORJA - CNFP - COFIROUTE - CEA - CONSEIL GENERAL 93 - CG 94 VAL DE MARNE - CREDIT COOPERATIF - DARTY SAS - DECATHLON - DÉFI RH - DERICHEBOURG - ELIOR - ERDF - ETDE - LA FÉDÉEH ORANGE - GROUPE BEL - GENERALI GROUPE LA POSTE - LB DEVELOPPEMENT - GROUPE UGECAM - HANDI-EM - HANDI-FORMATION - HANDIFORCES - GROUPE HAVAS - INRA - INSERM - JLO CONSEIL - MANPOWER - MEDDTL - MOZAÏK RH - OPIEVOY - PAGES JAUNES - PENELOPE AGENCY - PHONE REGIE - PLUS RH - RATP - REED ORGANISATION - RENAULT RETAIL - GROUP - RESEAU GRETA - BOULANGERIES PAUL - SODEXO - STEF TFE - STEPSTONE.FR - STMICROELECTRONICS - TREMLIN - UNIRH - UPTIH

Forum Emploi & Insertion

Mercredi 13 juin

10h/11h

Préparer son entretien de recrutement
Intervenant : Candice Geffroy de l'ADAPT

11h15/12h15

Techniques de recrutement, acteurs et outils
Intervenant : Unirh/Hanploi

13h30/14h30

Préparer l'avenir des jeunes avec les jeunes
Intervenant : Ghislaine Mauclert de l'ADAPT

14h30/15h45

Lycéens et étudiants en parcours de formation
Intervenant : Christian Grapin de Tremplin Entreprises

16h/17h30

Comment faciliter la montée en qualification des jeunes handicapés à travers un engagement étudiant bénévole
Intervenants : Marc Sprunck et Fabien Gaulué de la FEDEEH

Jeudi 14 juin

10h/11h

Techniques de recrutement, acteurs et outils
Intervenant : Unirh/Hanploi

11h15/12h15

Optimiser la recherche de son emploi, de son stage et de son alternance
Intervenant : Bénédicte Cesso de l'AFIJ

13h30/14h30

Préparer sa recherche d'emploi
Intervenant : Dominique Le Douce de l'ADAPT Réseau des Réussites

14h45/15h45

L'entrepreneuriat en situation de handicap
Intervenant : Sabrina Mary de l'UPTIH

16h/17h

Conférence collègue accompagnement dans les études et vers l'emploi : structures spécialisées et bénévoles : comment agir ensemble pour la réussite des jeunes handicapés ?
Intervenants : Marc Sprunck et Fabien Gaulué de la FEDEEH

Vendredi 15 juin

10h/11h

Techniques de recrutement, acteurs et outils
Intervenant : Unirh/Hanploi

11h15/12h15

Optimiser la recherche de son emploi, de son stage, et de son alternance
Intervenant : Bénédicte Cesso de l'AFIJ

13h30/14h30

Opportunités d'emploi dans les métiers
Intervenants : Amandine Dubois et Marine Maas de l'OETH

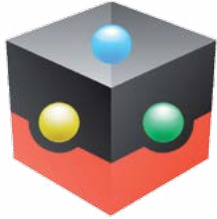
14h45/15h45

L'offre 2012
Intervenant : Emilie Oukoloff de l'AGEFIPH

16h/17h

Quel parcours de recrutement dans la fonction publique ?
Intervenant : FIPHP

La Maison de l'Autonomie L'Incubateur



Une vitrine exceptionnelle des innovations et des solutions pour mieux vivre chez soi

Vivre chez soi est plus qu'une nécessité, c'est un besoin essentiel.
Nous devons tout faire pour privilégier, préserver et prolonger ce mode et ce choix de vie.

Les salons Autonomic, carrefour de l'Innovation et Référence des acteurs du handicap, de la dépendance et de l'accessibilité, se devaient d'être au rendez-vous.

La Maison de l'Autonomie présente donc, en direct et en situation réelle, des solutions techniques et pratiques aux problématiques de maintien à domicile, d'accessibilité et de confort de vie.

A vous de découvrir tous ces produits et services, de les essayer et de poser toutes vos questions aux animateurs et démonstrateurs qui sont à votre disposition pendant ces 3 jours.

Bien plus qu'une exposition, la Maison de l'Autonomie est aussi un lieu d'échanges et de rencontres avec son forum permanent animé par Paul Joly et son équipe d'experts.

Paul JOLY

Architecte DPLG Urbaniste Designer - Secrets d'accessibilité

Les choses avancent et chaque jour qui passe témoigne de la sensibilisation des acteurs à vouloir construire une cité meilleure pour les utilisateurs citoyens que nous sommes.

L'accessibilité nous a obligé à découvrir le handicap, à comprendre que le corps humain pouvait être différent dans sa fonctionnalité par la prise en compte de l'environnement, pour une meilleure autonomie de chaque individu.

L'accessibilité oblige à réfléchir de façon transversale, impliquant chacun des acteurs de la chaîne de déplacement pour la transformer en chaîne de compétences. Ainsi chaque maillon que nous sommes joue un rôle important pour appréhender le reste à faire et préserver le déjà fait. Cependant, cette vision multi factorielle n'est pas toujours comprise de tous. Ce sera le rôle cette année de la Maison de l'Autonomie, au travers de l'Incubateur d'accessibilité positive, de faciliter cette compréhension à travers différentes propositions.

Vous pourrez ainsi découvrir les progrès réalisés dans le domaine architectural, de la maison, de l'objet, des nouvelles technologies et les grandes tendances du futur. Tendances sous-tendues par une nouvelle approche conceptuelle où finalement le handicap devient une source d'innovations et de modernité.

Cette nouvelle approche d'intégration de la diversité en tant qu'élément fondamental de la cité de demain, s'affirme comme un gage de mieux vivre pour le bien de tous.

Tout voir, tout entendre, tout dire, c'est le pari de cette nouvelle Maison de l'Autonomie et de son Incubateur qui se transforment, pour l'occasion, en une boîte à secret qu'il ne faudrait jamais refermer.



Trophées Autonomic'Innov

Le rendez-vous des innovations Handicap - Dépendance - Accessibilité

Pour sa 10^e édition, les Trophées Autonomic Innov, créés en 1994, mettent en lumière et récompensent les produits et services novateurs les mieux adaptés aux besoins des personnes en situation de handicap et des personnes âgées dans tous les domaines de la vie quotidienne.

Les Trophées Autonomic Innov sont ouverts gratuitement à tous les exposants du salon proposant des produits et services répondant aux besoins des personnes handicapées et des personnes âgées dépendantes dans les 7 catégories suivantes: Lien social, Technologie sensorielle, Emploi/Insertion et Formation, Loisirs/Tourisme, Habitat/Accessibilité et Cadre de vie, Déplacement/Transfert et Transport et enfin Aide technique.

En 2010, plus de 100 dossiers ont été présentés au jury composé d'experts, ce qui démontre que les questions de handicap, de dépendance, de perte d'autonomie et d'accessibilité sont des leviers d'innovations indiscutables.

Remise des prix le 14 juin 2012 à 18h30



Les

Candidats



PLANS MULTI SENSORIELS AUTONOMADE

Plan multimédia et multi-sensoriels (visuels, tactiles et sonores) installés dans les hall d'accueil des mairies pour orienter les usagers. Mise à jour en temps réel. Déploiement prévu dans les grands centres administratifs, les musées, les médiathèque, les piscines, les centres sportifs, etc.

VILLE DE PARIS - STAND H191

DANSER AUTREMENT

Permettre aux personnes en situation de handicap visuel d'accéder à la pratique de la danse lors de manifestations et événements culturels et sportifs publics ou privés ouverts à tous publics. L'association offre un espace d'apprentissage de la danse à deux ouvert à tous et adapté aux personnes déficientes visuelles et organise des bals ouverts à tous et adapté au handicap visuel.

DANSE UN PAS A DEUX - STAND C233

INTERNET FACILE



L'interface utilisateur simplifiée permet la prise en main par des novices en particulier agés de l'univers du PC, le parcours de guidage a été étudié pour combler la difficulté de compréhension des technologies par cette cible et leur offrir la possibilité d'acquérir leur autonomie dans l'usage de ces technologies. Cette interface est vocalisée et l'iconographie permet aux personnes souffrant de déficiences visuelles légères d'accéder à internet. Le logiciel est complété par un service d'assistance qui peut prendre la main à distance sur le PC de l'utilisateur pour l'accompagner dans ses premiers pas dans l'univers technologique et répondre à ses interrogations.

ORANGE - STAND E190



KONTACTOR

Logiciel qui permet de simuler n'importe quelle touche du clavier ou de la souris depuis un périphérique utilisateur USB (joystick, game pad, contacteurs...) afin d'utiliser cette touche comme déclencheur au sein d'un logiciel fonctionnant en mode défilement. Compatible avec le bandeau Mindband s'adressant aux personnes en situation de grande dépendance qui utilisent le clignement des yeux pour communiquer.

NEUROBRAIN - STAND B171



COMOOTY

COMOOTY est un logiciel d'aide à la communication simple, accessible au plus grand nombre. Le logiciel prend le relais entre la personne privée de communication et ses interlocuteurs grâce à des images qu'elle connaît et des voix qui lui sont familières.

EZOOTY - STAND C162



GENNY

Seul fauteuil bénéficiant de la technologie du gyropode Segway, auto balançant sur 2 roues. Basé sur la technique du gyropode, le GENNY avance ou recule grâce à l'inclinaison du buste de l'utilisateur. Roulant sur deux roues, le GENNY évite l'inconfort permanent des roues avant d'un fauteuil traditionnel, ce qui lui confère un confort unique.

GENNY MOBILITY - STAND G134



HANDI-VAN

Remorque entièrement conçue pour le chargement et le transport de fauteuils. Dimensions, protection, ergonomie, mais également dispositifs spécifiques : basculement par vérin et treuil commandés par télécommande.

AGIL'HAND - STAND G145



L'ACCÉLÉRATEUR ROMA

L'accélérateur ROMA est une commande circulaire placée derrière le volant. Cette nouvelle forme est très discrète, ne présentant aucune gêne pour le volant, les commandes de comodo et le tableau de bord. La prise en main est simple et ergonomique, aucun effort de traction ou de poussée n'est demandé. Légèreté et simplicité caractérise son utilisation.

PIMAS - STAND B71



ASSISE PIVOTANTE PARAVAN

Nouveau concept de siège auto, pivotant, facilitant sensiblement la montée en voiture. Seule l'assise du siège et un petit soutien lombaire pivotent. Le dossier quant à lui, reste fixe dans le véhicule. De ce fait le volant n'entrave plus le pivotement.

PARAVAN - STAND E90



SOLOBAIN

Le seul système permettant l'accès à la piscine en toute autonomie aux personnes à mobilité réduite. Il offre la tranquillité recherchée pour une mise à l'eau sans souci.

Aucun moyen humain supplémentaire n'est nécessaire car il n'y a plus de transfert au bord de la piscine.

EURO PISCINE SERVICES - STAND G145



AXEO

La douche AXEO peut être accessoirisée et devenir un véritable ensemble de bain avec douche, WC et lavabo. Elle s'installe dans la pièce de votre choix en moins d'une journée sans travaux.

EFFINOV - STAND F63



OCTOPUS

Système intégré de commande par fauteuil roulant et de contrôle d'environnement. Possibilité de commander votre fauteuil roulant, mais également de contrôler votre environnement par des signaux infrarouges, des radiofréquences ou des branchements directs de câbles.

PERMOBILE - STAND E150



NZO

NZO est un outil portable très léger pour voir de loin. Son zoom puissant et son interface tactile, associés à son kit mains libres font de NZO le compagnon de voyage indispensable à tous vos déplacements.

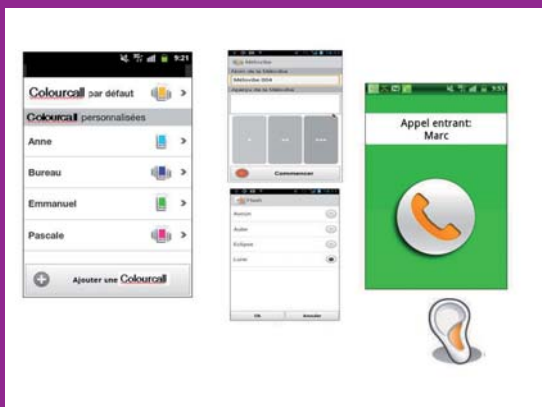
ETEX - STAND E181



SIWAY HANDICAP

Équipement d'alarme dédié aux personnes déficientes sensorielles, tenant compte de la spécificité des locaux de chaque établissements et des différentes situations de handicap des personnes amenées à les fréquenter isolément.

PHITECH - STAND C160



COLOURCALL

Seule application existante sur le marché des applications sur Android qui combine la signalisation lumineuse par couleur et par flash et ajoute le paramétrage vibratoire qui permet de ne manquer aucun appel pour les personnes déficientes auditives que le téléphone soit porté ou posé face écran visible (colorisation) ou face dos visible (flash lumineux).

ORANGE - STAND E190



MUSÉES EN LIBERTÉ

Proposer en libre téléchargement des parcours de visites adaptés ainsi que des parcours audio pour les personnes en situation de handicap mental ayant du mal à se rendre dans les lieux culturels.

ASSOCIATION PEP 75 - STAND E202

**Pour modifier
le regard porté sur l'autre...**

"Mieux se connaître,
c'est mieux se comprendre" :



Un séjour partagé
pour favoriser l'intégration
d'enfants autistes dans l'école

Ecole des Neiges - 39310 LAMOURA



MIEUX SE CONNAÎTRE C'EST MIEUX SE COMPRENDRE

Réunir des groupes d'enfants autistes et des groupes d'élèves dits ordinaires.

Objectif : Nouer le dialogue à travers des activités partagées en petits groupes.

PEP 39 - STAND E 202



LUGIGLACE

Appareil destiné à recevoir un fauteuil roulant pour handicapé, permettant de se déplacer sur la glace. Le Lugiglance permet de rendre accessible tous les lieux publics de glace. L'ensemble « luge fauteuil embarqué » évolue aisément par simple guidage de l'accompagnateur.

MARTIN FREDERIC - F210



CLUSTER AGHIR

Le Cluster AGHIR de la région Centre, reconnu «Grappes d'entreprises» par la DATAR, s'appuie sur l'expertise et les capacités d'innovation d'entreprises régionales, de laboratoires universitaires de recherche, de centres de ressources et plateformes technologiques, de structures médicales, sanitaires et médico-sociales, d'associations, de structures de formation, d'usagers, de partenaires publics et collectivités territoriales. Mission : accompagner, au sein d'une dynamique collective, dans les projets industriels et de services «handinnovants» dans le domaine de l'Autonomie.

CLUSTER AGHIR - STAND G145



HANDI-FORMATION

Formation, sensibilisation et accompagnement pour une meilleure intégration de la personne handicapée. Permettre à la personne handicapée ayant un bas niveau scolaire, pouvant être en situation d'illettrisme voire d'analphabétisme de s'intégrer socialement et professionnellement.

HANDI-FORMATION - EMPLOI & INSERTION

Les grand rendez-vous

7^{èmes} Assises Nationales de la Vie Autonome



Mercredi 13 juin

10h30/12h30 Introduction – Le livre numérique une révolution – Service de communication pour personnes sourdes ou malentendantes – Technologies mobiles pour faciliter la vie quotidienne – Les apports du numérique dans l'accès à l'emploi

Intervenants : BURGER Dominique - BERNIER Alex - DUCHATEAU Sylvie – LAPEYRE Eric – LE PADELLEC Philippe

13h/15h « Les gérontechnologies » Acteurs de la prévention de la dépendance des personnes âgées – Panorama – Etat des lieux du secteur – Les débouchés organisé par Gérontechnologie.net

17h/18h30 «L'accessibilité : Composante indissociable de la vie Autonome» Comment vivre son autonomie dans la vie scolaire et universitaire, dans la vie professionnelle, le rôle du sport, des loisirs, de la culture. De la scolarité à la dépendance, l'accessibilité, une composante indissociable de la vie autonome organisé par le Conseil National du Handicap

Intervenants : GALLIN Xavier - JOLY Paul DE COMPIEGNE Hélène - KERROUMI Bachir PEREZ Francis – SALLEM Ryadh – SALBREUX Roger

Jeudi 14 juin

14h/16h

Le domicile, acteur de prévention PA/PH
Organisé par l' Union de l'Aide, des Soins et des Services à Domicile

Vendredi 15 juin

10h/11h30

Aidants familiaux et Associations, un binôme au cœur de l'innovation
Organisé par la FEHAP

Jeudi 14 juin

11h **Accessibilité et conception universelle**

Animation : Nicolas MERILLE - APF

- Le concept de conception universelle - Francesc ARAGALL - Design For All
- Design et Esthétisme - Florent ORSONI - L'école du Design
- Synthèse de la conférence conception universelle du 9/12/2011 - Sylvie MATHON CETE Nord-Picardie
- Domotique pour tous - André AUGST (CEP-CICAT)

Transports, déplacements

14h

Animation : Marie PROST- COLETTA - Déléguée ministérielle à l'accessibilité

- Recueil de belles pratiques et de bons usages en matière d'accessibilité
- Gare du Val d'Or à St-Cloud - Laurent COLIN – SNCF
- Transports en commun de la ville de Brive – Fabienne CASSAGNES
- Difficultés des déplacements des personnes handicapées mentales
 - Présentation de deux études universitaires Virginie DEJOUX, Maître de conférence Université Paris I
 - Joël MEISSONNIER, Chargé de recherche Cete Nord Picardie Marine BALLE - ESAT Tourcoing- Témoignages de Jean-Philippe FALQUE de « Nous Aussi » et Marie-Christine LEGROS de UNAPEI

Voirie et espaces publics

16h

Animation : Maryvonne DEJEAMMES - CERTU

- Recueil de belles pratiques et de bons usages en matière d'accessibilité
- Une voirie accessible
Jean-Yves MOUGNAUD -Mairie de Sommières du Clain
- Aménagement du sentier de l'Yseurie
Christiane GRAS - Ville de Nîmes
- Guide « Aménagement des territoires dépendant du Conservatoire du littoral » Dominique RABET - ATH
- Travaux de normalisation
 - Bandes de guidage : T. JAMMES de CNPSAA, S. HENRY de Nantes Métropole, M.COURBOT de AITF

Vendredi 15 juin

9h30 **Cadre bâti - ERP et logements**

Animation : Laurent SABY

- **Recueil de belles pratiques et de bons usages en matière d'accessibilité**
 - **Habitat Saint-Quentinois**
Intervenant : Natacha BRUNEL responsable du service développement de l'office public de l'Habitat
 - **Le hameau de la mixité : ALTER DOMUS**
Intervenant: Jean-Luc CHARLOT
- **Organiser un recensement de l'offre de logements accessibles par une CAPH**
Intervenant : Valérie SCHUTT, Communauté urbaine de Dunkerque

Mise en accessibilité des commerces

11h

• **Panorama sur les politiques d'accompagnement de mise en accessibilité des commerces**

- Intervenant : Amélie GOEPP CETE Normandie centre
- **Témoignages de la ville de Beauvais**
Intervenant : Philippe SOUDE
- **Témoignages de la ville de Grenoble**
Intervenant Stéphane GEMMANI, Conseiller municipal délégué Accessibilité
- **Guide Cafés, hôtels, restaurant, discothèque - Réussir l'accessibilité**
Intervenants : Bertrand LECOURT (UMIH) - Michèle LEPOUTRE
- **Centre commercial d'Atoll d'Angers**
Intervenant : Pierre VANDERBEKEN

Animations Artistiques

Mercredi 13 juin



10h30	Danse de salon - Danse un Pas à 2
10h45	Chant et Slam - Les Rim'Ailleurs
11h00	Danse contemporaine - la Compagnie Tatoo
11h15	Humour - Serge Van Brakel
11h30	Danse de salon - Handirock
11h45	Musique et Chant - La Puce à l'Oreille
12h00	Danse contemporaine - Klaus Compagnie
12h15	Hip-Hop - Sol do sul
12h30	Théâtre du Cristal
13h00	Danse contemporaine - Compagnie Acajou
13h45	Danse de salon - Danse un Pas à 2
14h00	Théâtre et Clowns - La Compagnie Les Toupies
14h15	Danse contemporaine - la Compagnie V.O
14h30	Humour - Monie Meziane
14h45	Danse contemporaine - Klaus Compagnie
15h-16h30	Défilé de Mode de la 5ème Collection Prêt-à-Porter 2012/2013 - Vêtements adaptés pour personnes handicapées physiques - Association Mode et Handicap
16h45	Danse Contemporaine - Compagnie Acajou
17h00	Danse de salon - Handirock

Jeudi 14 juin

10h30	Théâtre et Clowns - la Compagnie Les Toupies
10h45	Chant et Slam - Les Rim'Ailleurs
11h00	Danse contemporaine - la Compagnie V.O
11h15	Danse contemporaine - la Compagnie Tatoo
11h30	Danse de salon - Handirock
11h45	Musique et Chant - La Puce à l'Oreille
12h00	Danse contemporaine - Klaus Compagnie
12h15	Hip Hop - Sol do sul
12h30	Théâtre du Cristal
12h45	Danse de salon - Danse un Pas à 2
13h00	Danse Contemporaine - Compagnie Acajou
14h00	Chant et Slam - les Rim'Ailleurs
14h15	Danse contemporaine - la Compagnie V.O
14h30	Humour - Serge Van Brakel
14h45	Danse contemporaine - Klaus Compagnie
15h00	Humour - Monie Meziane
15h15	Danse de salon - Handirock
15h30	Musique et Chant - La Puce à l'Oreille
15h45	Théâtre du Cristal
16h00	Hip Hop - Sol do sul
16h15	Danse de salon - Danse un Pas à 2
16h30	Danse contemporaine - La Compagnie Tatoo
16h45	Danse Contemporaine - Compagnie Acajou
17h00	Danse de salon - Handirock



Vendredi 14 juin

10h30	Théâtre et Clowns - la Compagnie Les Toupies
10h45	Chant et Slam - Les Rim'Ailleurs
11h00	Danse contemporaine - la Compagnie V.O
11h15	Humour - Serge Van Brakel
11h30	Danse de salon - Handirock
11h45	Musique et Chant - La Puce à l'Oreille
12h00	Danse contemporaine - Klaus Compagnie
12h15	Hip Hop - Sol do sul
12h30	Théâtre du Cristal
12h45	Danse de salon - Danse un Pas à 2
13h00	Danse contemporaine - Compagnie Acajou
14h00	Danse contemporaine - la Compagnie Tatoo
14h15	Humour - Serge Van Brakel
14h30	Danse contemporaine - Klaus Compagnie
14h45	Humour - Monie Meziane
15h00	Théâtre et Clowns - la Compagnie Les Toupies
15h15	Danse de salon - Handirock
15h30	Danse contemporaine - la Compagnie Tatoo
15h45	Chant et Slam - les Rim'Ailleurs
16h00	Hip Hop - Sol do sul
16h15	Théâtre du Cristal
16h30	Danse de salon - Danse un Pas à 2
16h45	Danse contemporaine - Compagnie Acajou
17h00	Danse de salon - Handirock

Défilé de Mode «Mode et Handicap» Collection 2012/2013

Mercredi 13 juin à 15h
sur le Plateau Animations



Animations Sportives

Plateau Sport B220

Mercredi 13 juin

10h - 14h : Démonstrations et Challenge chronométré **Handisport**

14h - 14h30 : Sensibilisation au handicap visuel - guidage par chien **Mira Europe**

14h30 - 15h : Démonstration de l'aide précieuse des chiens d'assistance pour les personnes en situation de handicap moteur **Handi'Chiens**

15h -17h30 : Démonstrations sportives et découverte du Kin-ball et parcours-moteur **Fédération française de sports adaptés**

EN PERMANENCE
Stand A240

Tour d'Escalade,
Découvrez l'escalade, entouré de professionnels - Atelier pour tout public ouvert de 10h00 à 16h par UCPA / HANDISPORT

Jeudi 14 juin

10h - 14h : Démonstrations et Challenge chronométré **Handisport**

14h - 14h30 : Sensibilisation au handicap visuel - guidage par chien **Mira Europe**

14h30 - 15h : Démonstration de l'aide précieuse des chiens d'assistance pour les personnes en situation de handicap moteur **Handi'Chiens**

15h -17h30 : Démonstrations sportives, Découverte du Kin-ball et parcours-moteur **Fédération française de sports adaptés**

Vendredi 15 juin

10h - 14h : Démonstrations et Challenge chronométré **Handisport**

14h - 14h30 : Sensibilisation au handicap visuel - guidage par chien **Mira Europe**

14h30 - 15h : Démonstration de l'aide précieuse des chiens d'assistance pour les personnes en situation de handicap moteur **Handi'Chiens**

15h -17h30 : Démonstrations sportives, Découverte du Kin-ball et parcours-moteur **Fédération française de sports adaptés**



Animations Culturelles

Ethik - Stand G20

- Dark Lab, une expérience humaine et sensorielle unique dans le noir absolu - Ethik Event
- Espace Bien-Etre - Dans le Noir? Spa, Une bulle sensorielle : modelages du visage, des mains ou de la nuque
- Espace Esthetic avec des soins esthétiques et détente -Ethik Esthetic

FAF - I135

Expérimentez le braille et l'accès aux images tactiles en vous mettant sous bandeau par la Fédération des Aveugles de France

On Dit Cap - I123

Exposition Persona très Grata

Carpenter - Stand I153

Espace détente Waff: Coussins ergonomiques pour réaliser des exercices de travail de l'équilibre corporel

APF -Stand H193

Parcours de sensibilisation à l'accessibilité

IFRATH - Stand D220

Démonstration de jeux interactifs avec ordinateurs

Librairie du
Groupement Librest

Stand H31

I See You Exposition photos

FAF - Stand I141

Parcours sensoriel

Les Mirauds Volant - Stand D202

SoundFlyer II, simulateur sonore et vocal Soundflyer Les aveugles et mal-voyants à la conquête du ciel

Regard de Soie - F220

Atelier Maquillage, Conseils en image et Coiffure

Creative handicap - B120

Exposition «Portraits signés»

Passe Muraille - F20

Atelier Couleur des Sens

VIVRE FM - Stand H161

Mercredi et jeudi Animations Radio

Nenko - Salle Snoezelen,

Espace de détente avec des expériences sensorielles coupées des stimulations simultanées et perturbantes de la vie dite normale

Ateliers Patrimoine Stand H214 Mercredi et Vendredi 10h-10h30-11h

Animations en LSF autour des ouvrages de la collection Lex'Signes. Des séances de sensibilisation tous publics autour des signes spécifiquement liés au patrimoine et à l'histoire

Ateliers Patrimoine Stand H 214

Centre des Monuments Nationaux - Présentation de la malle exposition multi-sensorielle «L'art de la tapisserie» Bibliothèque Nationale de France - Exposition d'une borne audiotactile pour une découverte multi-sensorielle

Keski - E30

«Les Handispensables», «Keski Handicap Adulte», «Keski Handicap Jeunesse», «Jed Laine, jeux pédagogiques de sensibilisation aux handicaps»

Art Prime

Atelier participatif
Stand F 221

- **Sylvie Lenfant**, Artiste peintre

• **Exposition photo** de Youval Micenemacher

• **Exposition «découvrir Bordeaux et sa région»** Joseph Martins

- **Oeuvre collective**

Réalisation d'une oeuvre collective avec le public - le public pourra s'exprimer (via des marqueurs) sur une toile de 6,00m x 2,00m (préparée en amont par un de nos artistes) portant le slogan «TAG YOUR DREAM»

- **Sculpture les yeux bandés**

Session toutes les 15mn pour 4 pers. Les participants, les yeux bandés et équipés d'un casque audio, devront modeler de la terre en se laissant porter par un fond musical sonore

- **Atelier Totem**

Des cartons fermés, de la peinture et des pinceaux seront mis à disposition du public- une fois les cartons décorés, ils seront empilés les uns sur les autres pour représenter un «Totem»

La dépendance en France

La dépendance aux autres est devenue un phénomène de société majeur qui concerne l'ensemble de la population et nécessite la mobilisation de tous. Selon les projections démographiques de l'INSEE*, **1 français sur 3 aura plus de 60 ans dès 2035**...

De plus, la dépendance chez les plus de 65 ans atteindra les **38,5% en 2020** et le nombre de personnes dépendantes augmentera de **50% d'ici 2040** d'après l'INSEE.

Pourtant, il s'agit d'un sujet encore délicat à aborder voire tabou et cela même pour le public directement concerné**.

En effet, selon le sondage national, réalisé en mars 2010, Viavoice-Autonomic, les français estiment à **83%** que la prise en charge d'une personne en perte d'autonomie serait « **assez difficile(42%) voire très difficile(41%) en terme d'organisation** », des chiffres qui laissent transparaître un véritable problème, une angoisse dans la société française actuelle.

Et seuls **16%** des français se disent capables de s'organiser face à la perte d'autonomie d'un proche.

Pourtant nous sommes/serons tous amenés à prendre soin de nos proches qui vieillissent et également à prendre soin de notre propre vieillesse, de notre propre indépendance et dépendance.



D'après une étude de l'INSEE menée en 2009 et centralisée sur la région Ile de France, en 2005, **759 200 Franciliens** étaient âgés de 75 ans ou plus. En 2020, ce chiffre pourraient atteindre **952 600**, soit une augmentation de **25% en 15 ans**.

De ce fait, le nombre de personnes dépendantes augmentera également, voyant son chiffre progresser de **23 600 personnes, soit 24,5%** sur la même période.

Les dépendances n'étant pas les mêmes suivant les personnes, certaines sont déclarées comme lourde, et représenteraient **43,6%** des dépendances potentielles. Ce chiffre étant le même en 2005 comme en 2020.

Des données qui se doivent d'être accompagnées par une autre augmentation, celle des emplois liés au service à la personne.

D'ici 2020, **37 000 postes** supplémentaires devront être créés pour répondre aux besoins des personnes âgées dépendantes. 75% dans le secteur institutionnel et 25% pour l'aide à domicile.



*Projections de population à l'horizon 2060 – octobre 2010

**Enquête TNS Sofres pour Notre Temps de 2008 réalisé sur un échantillon de 1000 personnes : seuls 41 % des répondants «autonomes» déclarent avoir déjà parlé spontanément avec leur entourage du risque d'être un jour dépendant, tandis que 47 % se refusent à aborder le sujet.

La dépendance en Europe

Les plus de 65 ans représentent **15,3%** de la population et les plus de 80 ans **3,9 %**
Taux de dépendance vieillesse : **22,82%** en 2010
La loi sur l'accompagnement social (Wet maatschappelijke ondersteuning : Wmo), du 1er janvier 2007 transfère aux communes la responsabilité de toutes les prestations d'assistance à caractère non médical.
En 2010, la dotation de l'État pour l'aide aux personnes dépendantes au titre de la loi Wmo s'est établie à **1,3 milliard€**



Les plus de 65 ans représentent **20,7%** de la population et les plus de 80 ans **5,1 %**
Taux de dépendance vieillesse : **31,17%** en 2010
La loi de 1994 distingue trois niveaux de dépendance, en fonction desquels les prestations (soins corporels, aide ménagère, etc.)
D'après le ministère de la santé, en décembre 2009, **2,37 millions** de personnes bénéficiaient de l'assurance dépendance environ 70 % des bénéficiaires de l'assurance dépendance légale vivent à domicile.

Les plus de 65 ans représentent **16,1%** de la population et les plus de 80 ans **4,1 %**
Taux de dépendance vieillesse : **24,98%** en 2010
La loi sur les services sociaux prévoit que toute personne peut bénéficier gratuitement des services dont elle a besoin pour préserver sa qualité de vie, rester à son domicile aussi longtemps que possible et maintenir ses capacités, physiques autant qu'intellectuelles.
en 2009, 182 265 personnes âgées de plus de 65 ans (c'est-à-dire 20% des plus de 65 ans) ont bénéficié d'une aide à domicile.



Les plus de 65 ans représentent **16,3%** de la population et les plus de 80 ans **4,6 %**
Taux de dépendance vieillesse : **24,72%** en 2010
La loi de 1990 sur le Service national de santé et sur l'assistance (national health Service and community care act) établit une nette distinction entre les soins, qui relèvent de la compétence du Service national de santé, et l'assistance, confiée aux collectivités locales.
En 2008-2009, **1,22 million** de personnes âgées de plus de 65 ans bénéficiaient d'une assistance en nature.

Les plus de 65 ans représentent **16,9%** de la population et les plus de 80 ans **4,9 %**
Taux de dépendance vieillesse : **30,99%** en 2010
Depuis le 1er janvier 2007, d'un dispositif de prise en charge de la dépendance qui couvre toutes les formes de perte d'autonomie, quelles qu'en soient les causes (âge, maladie, etc.)
1er décembre 2010, 654 499 personnes bénéficiaient d'au moins une prestation dépendance : **77%** d'entre elles étaient âgées d'au moins 65 ans, et **55%** de plus de 80 ans.



Les plus de 65 ans représentent **20,3%** de la population et les plus de 80 ans **5,8 %**
Taux de dépendance vieillesse : **30,99%** en 2010
Depuis 1988, les personnes de plus de 65 ans qui éprouvent des « difficultés persistantes » à accomplir les actes élémentaires de la vie quotidienne peuvent bénéficier d'une mesure auparavant réservée aux handicapés.
En 2007, les dépenses publiques consacrées à la dépendance étaient estimées à quelque **17,3 milliards€**.

Qui sommes-nous ?

Autonomic, un événement Ades Organisation Communication



Ades Organisation Communication est aujourd'hui une structure en pleine croissance au rayonnement national.

D'intérêt général, les événements Autonomic accompagnent depuis 20 ans l'évolution des mentalités vis-à-vis du handicap, de la dépendance et de l'accessibilité.

Le développement d'Ades et d'Autonomic est aujourd'hui le reflet de la prise de conscience de la société française vis-à-vis des enjeux majeurs que représentent le handicap, la dépendance et l'accessibilité. Ades c'est aussi un label de qualité et une marque qui se décline dans toute la France au travers de 40 salons, événements et services associés depuis 20 ans...

Déjà présent à Paris, Marseille, Metz, Rennes et Toulouse au travers des salons Autonomic et à Lyon avec Handica, Ades poursuit son développement en faisant étape à Lille en 2013 et Bordeaux en 2014.





**Patrick Le Bras et Jean-Raphaël Notton,
Co-fondateurs d'Autonomic
Associés-gérants d'Ades Organisation Communication**

Patrick Le Bras et Jean-Raphael Notton se sont rencontrés il y a une trentaine d'années lors de leurs études de médecine. Boulimiques de connaissances et avec la curiosité au sens noble du terme pour guide, ils s'investissent vers des formations complémentaires au Conservatoire Nationale Supérieure d'Arts et Métiers et vers le monde de l'édition (domaine médical) pour le premier et vers le domaine public afin de servir l'intérêt général pour le second.

Ils se retrouvent en 1987 autour de la publication d'un livre blanc sur les industries de santé dont le contenu sera dévoilé dans le cadre d'un forum de grande envergure qu'ils organisent à l'Assemblée Nationale. Cet événement rencontre un franc succès et l'idée de poursuivre ensemble des activités autour de l'événementiel dans le domaine de la santé fait son chemin ce qui donne naissance au salon Eurolib, premier salon des adaptations aux handicaps à Paris en 1989 à la Porte de Versailles, précurseur d'Autonomic. Encore un succès. Pour fédérer tous les événements de ce secteur, ils se rapprochent de l'association Handitec et de l'Association Nationale des Parents d'Enfants Aveugles pour créer le salon de référence pour l'autonomie des personnes handicapées et des personnes âgées en 1991, Autonomic est né.

20 ans après, ils en ont fait le salon de référence incontournable pour les acteurs du handicap, de la dépendance et de l'accessibilité.

Caisse de résonance des enjeux du handicap et de l'accessibilité, Autonomic Paris permet aux visiteurs – professionnels et grand public - de découvrir les nouveaux services et innovations technologiques conçus pour améliorer concrètement le quotidien de chacun. Beaucoup d'innovation depuis 20 ans, un seul point immuable : l'entrée est gratuite.

